

Une réserve de bois limitée !



MATERIEL

- 10 cartes « stock de bois » (en annexe)
- Cartes des différentes tâches quotidiennes
- Cartes cuisine alternative poêle économe en bois (en annexe)
- cuiseur solaire (en annexe)
- Cartes cuisine conventionnelle, poêle à bois, four micro-onde ; cuisinière à gaz et plaques électriques (en annexe)

ENFANT



1 À PLUS



10 À 15 MIN

OBJECTIF(S)

- » Faire appréhender aux enfants la notion de ressource limitée

PROLONGEMENT

Energie solaire :
fiche n° 5

Alimentation :
fiche n° 12

»»» DÉROULÉ

Plusieurs dizaines de kilomètres de marche... C'est ce que doivent parcourir les femmes africaines pour aller chercher le bois dont elles ont besoin pour préparer la cuisson des repas.

Un village africain dispose d'une réserve de bois limitée pour réaliser l'ensemble des tâches de la vie quotidienne.

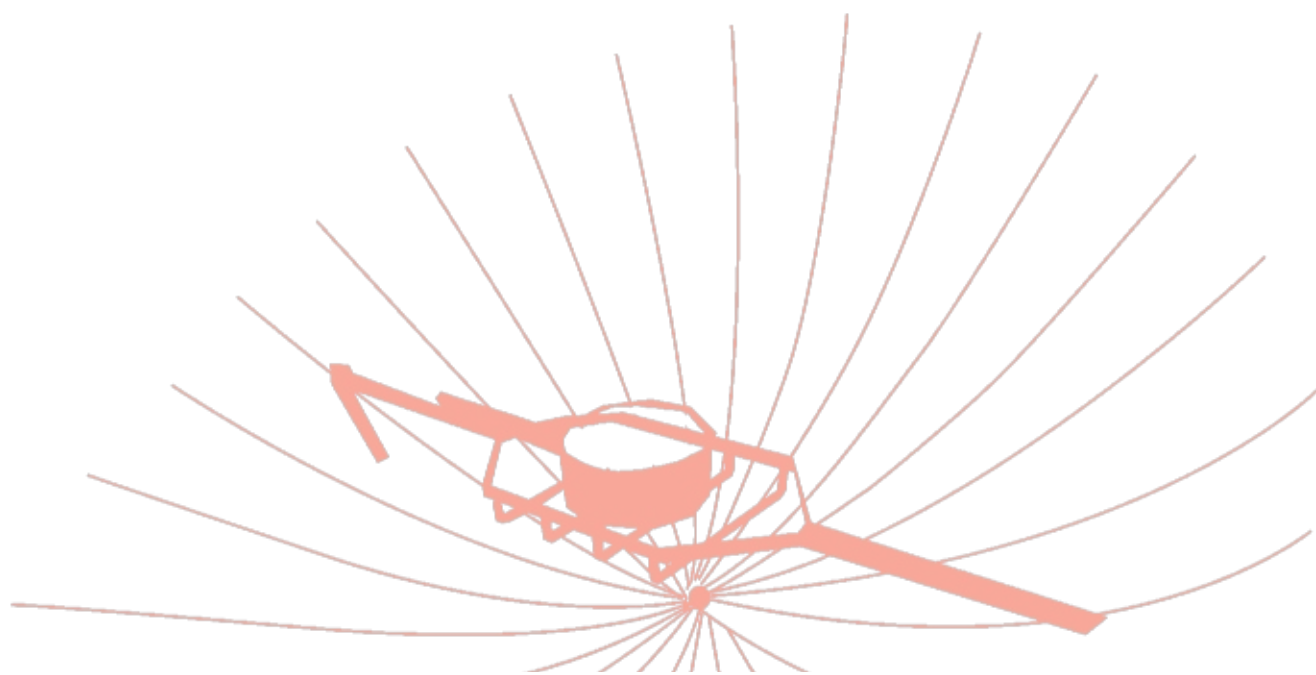
Les enfants ont à leur disposition un nombre de cartes « stock de bois ». Comme les habitants du village, il faut qu'ils répartissent leurs cartes en fonction des actions qu'ils veulent réaliser.

Il y a 10 cartes : 5 pour la cuisine, 3 pour la construction des enclos et 2 pour le pâturage*

*nous considérons que les animaux qui pâturent dégradent les arbres en les mangeant.

»»» DÉROULÉ (suite)

- 1 Placer les cartes correspondant aux différentes tâches quotidiennes sur une table :
 - a. cuisine,
 - b. construction des enclos,
 - c. pâturage (nourriture) des animaux...).
- 2 Distribuer les cartes «stock de bois» aux enfants et leur expliquer les règles du jeu : ils doivent placer ces cartes sur les images en jugeant eux-mêmes combien de quantité de bois ils auront besoin pour telle ou telle tâche quotidienne. Il ne faut pas intervenir pour laisser les enfants réfléchir par eux-mêmes.
- 3 Corriger en répartissant correctement les cartes.
- 4 Leur demander quel type de matériel, selon eux, utilisent les femmes africaines pour cuisiner.
Leur distribuer les cartes « cuisine » : ils doivent sélectionner celles qui selon eux sont utilisées ou pourraient être utilisées par les femmes africaines.
- 5 Une ouverture peut être faite avec l'utilisation du cuiseur solaire en faisant cuire un plat ou chauffer de l'eau pour en montrer le fonctionnement.

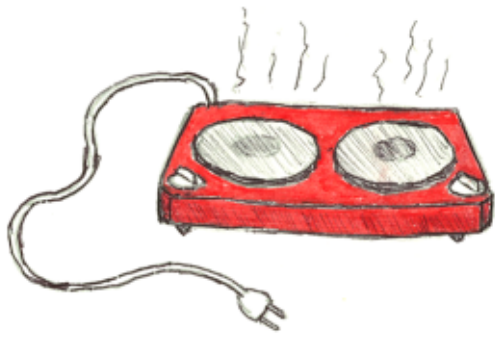


CULISLINE

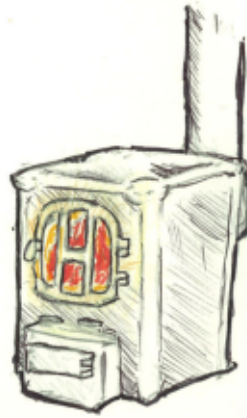
COMSTIRDUCTIOM

DIES ENCLLOS

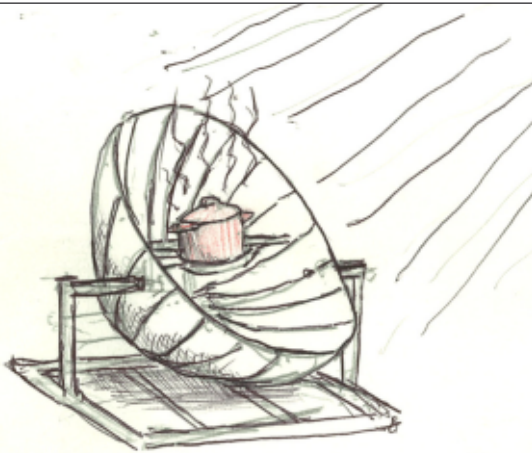
PÂTURAGE DES ANIMAUX



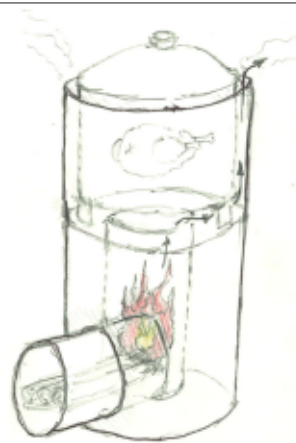
PLAQUE ELECTRIQUE



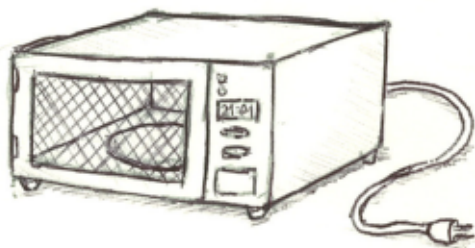
POELE A BOIS



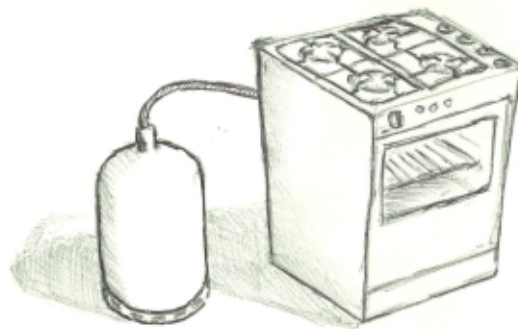
CUISEUR SOLAIRE



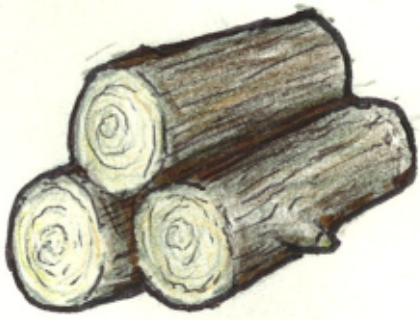
POELE ECONOMIE EN BOIS



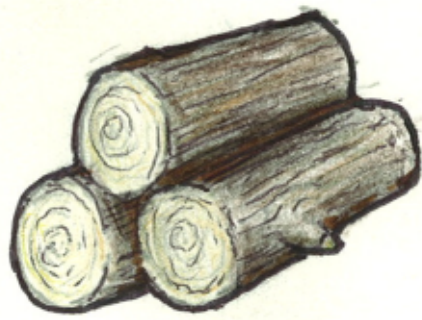
FOUR MICRO-ONDE



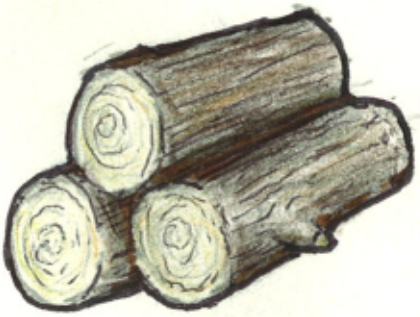
GAZINIERE



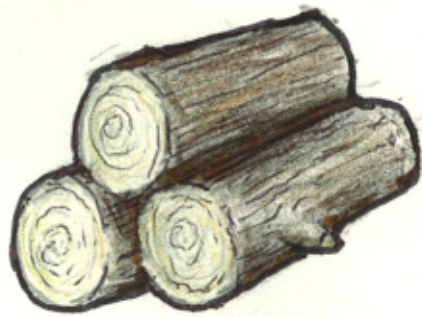
BOIS



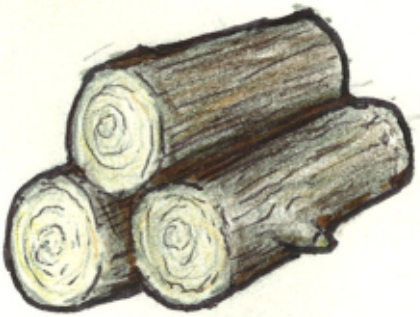
BOIS



BOIS



BOIS



BOIS